

COMPANY GUIDE

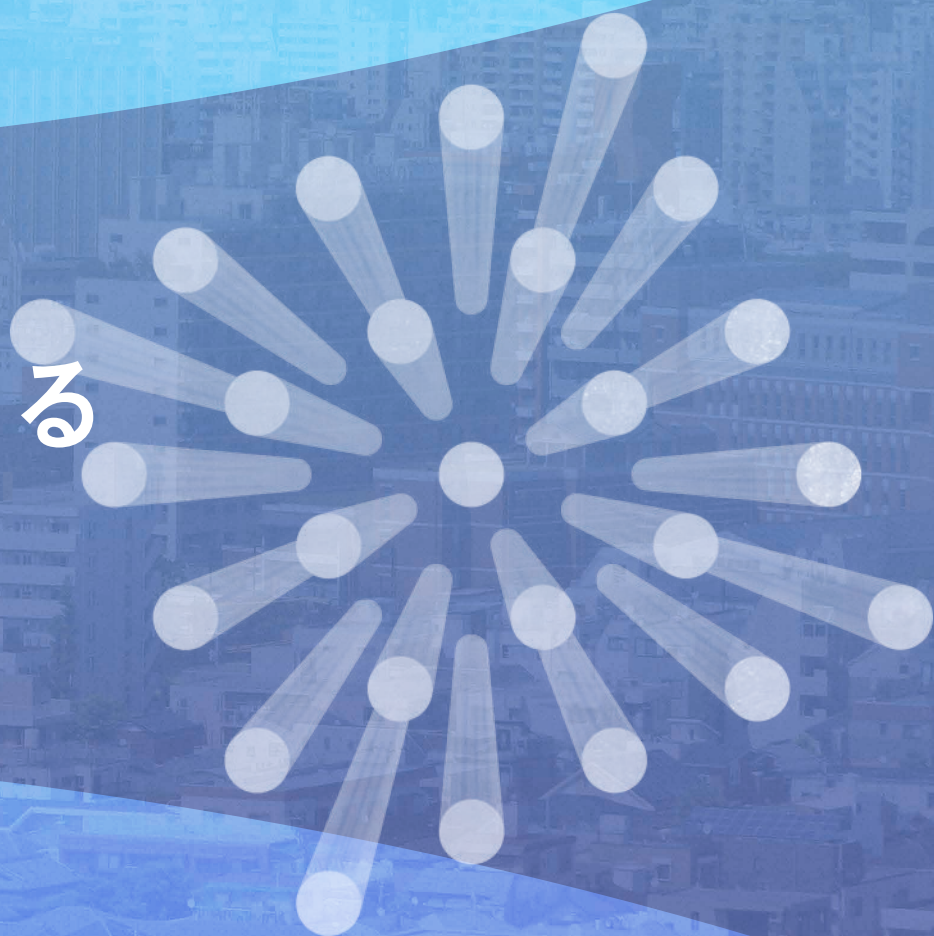


未来を支える基礎づくり

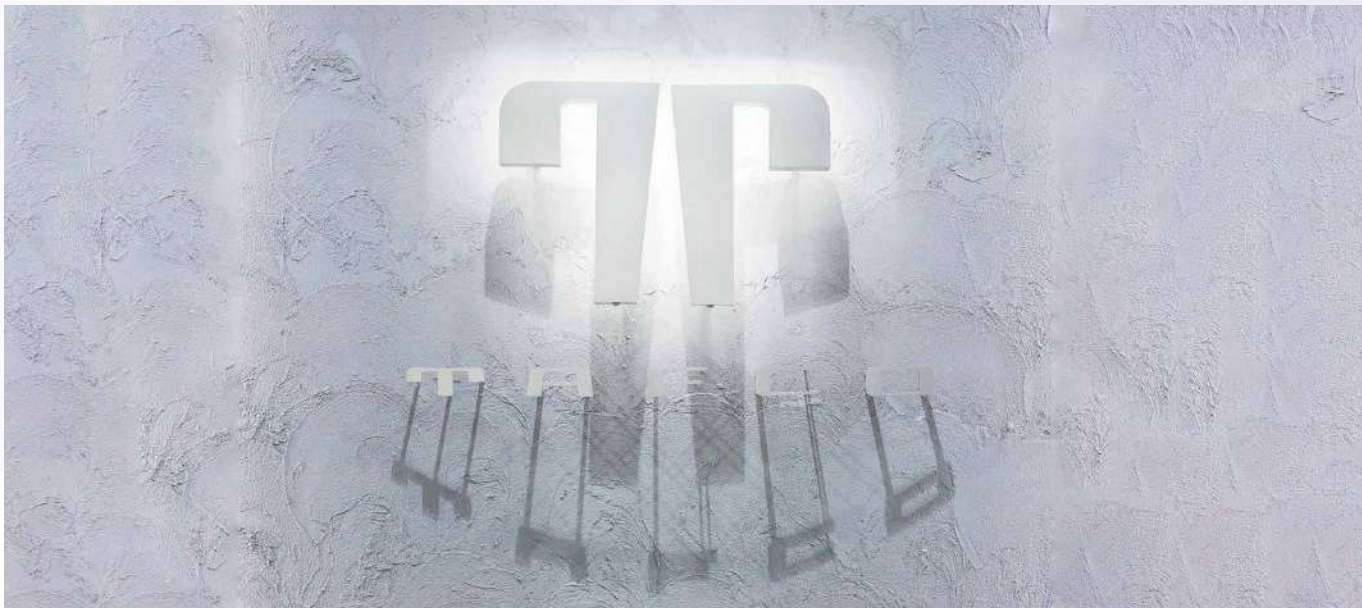
株式会社トーヨーアサノ

未来を支える 基礎づくり

CONCRETE PILE



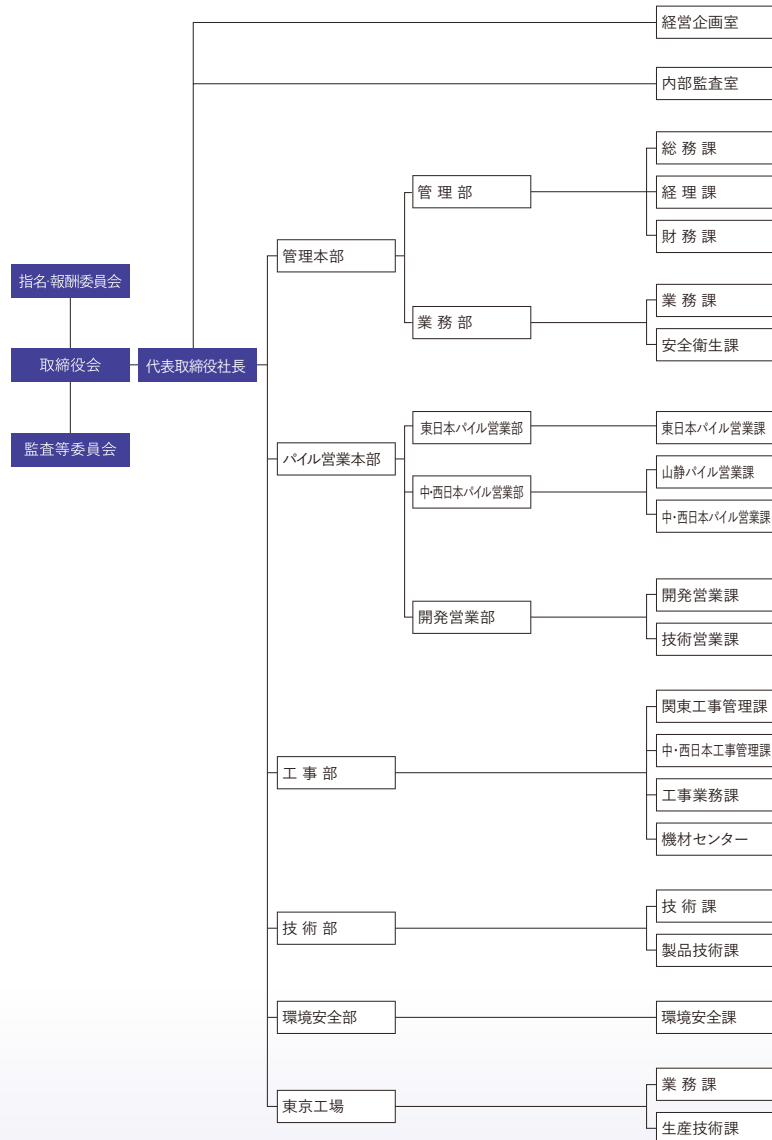
会社概要



商号 株式会社トーヨーアサノ
 本社 静岡県沼津市原815-1
 創業 1951年(昭和26年)12月
 代表者 代表取締役社長 植松 泰右
 資本金 1億円
 従業員数 190名(連結・2025年2月28日現在)
 株式公開 東証スタンダード(1962年9月上場)
 名古屋証券取引所メイン(2024年2月上場)
 証券コード 5271

役員 代表取締役社長 植松 泰右
 常務取締役 杉山 康彦
 取締役 杉山 敏彦
 取締役 西村 裕
 取締役 木下 年久
 取締役 有森 国三
 取締役 石村 耕一 (常勤監査等委員)
 社外取締役 星野 馨
 社外取締役 勝又 康博
 社外取締役 榎田 好一
 社外取締役 中村 藤雄
 執行役員 岡村 圭祐
 執行役員 吉田 学
 執行役員 吉田 卓也

組織図 (2025年3月1日現在)



株式会社トーヨーアサノの業績 (百万円)

	2023.02	2024.02	2025.02
売上高	18,259	15,067	14,402
経常利益	206	911	596
当期純利益	△191	603	363

グループ関連会社

TAバイル製造株式会社
 トーヨーアサノの運送部門として第一種貨物利用運送業、他に各種構内作業請負。
株式会社東商
 トーヨーアサノへの資材供給。



未来を支える基礎づくり

株式会社トーヨーアサノ



■ 株式会社トヨーアサノ

沼津本社	〒410-0312 静岡県沼津市原815-1 TEL.055-967-3535 FAX.055-966-2524
東京事務所	〒160-0022 東京都新宿区新宿5丁目13番9号 太平洋不動産新宿ビル5F、6F TEL.03-3356-3171 FAX.03-3352-7973
東京工場	〒190-1204 東京都西多摩郡瑞穂町 富士山栗原新田161-1 TEL.042-557-3983 FAX.042-557-3977

営業所

東京営業所	〒160-0022 東京都新宿区新宿5丁目13番9号 太平洋不動産新宿ビル5F TEL.03-3356-3171 FAX.03-3352-7973
千葉営業所	〒260-0045 千葉県千葉市中央区弁天1-8-10 田中ビル202 TEL.043-284-5511 FAX.043-284-8608
神奈川営業所	〒221-0834 神奈川県横浜市神奈川区台町11-30 台ビルB2号 TEL.045-311-0318 FAX.045-411-2844
埼玉営業所	〒330-0846 埼玉県さいたま市大宮区大門町3-59 第二小沢ビル3F TEL.048-644-7431 FAX.048-644-0609
茨城営業所	〒300-0813 茨城県土浦市富士崎1-3-18 カトレアハイツ203 TEL.0298-24-7998 FAX.0298-24-7855
仙台営業所	〒980-0014 宮城県仙台市青葉区本町2-5-14 加藤ビル2F TEL.022-395-7601 FAX.022-395-7602
沼津営業所	〒410-0312 静岡県沼津市原815-1 TEL.055-966-1515 FAX.055-967-1463
静岡営業所	〒422-8067 静岡県静岡市駿河区南町6-16 パレ・ルネッサンス304 TEL.054-285-8200 FAX.054-285-8155
浜松営業所	〒430-0901 静岡県浜松市中央区曳馬5-24-36 グレースヤマカビル2F TEL.053-475-2500 FAX.053-475-2455
大阪営業所	〒550-0012 大阪府大阪市西区立売堀一丁目2番5号 富士ビルフォレスト6F TEL.06-6710-9526 FAX.06-6710-9527
名古屋営業所	〒460-0008 愛知県名古屋市中区栄1-5-8 藤田ビル303 TEL.052-212-7797 FAX.052-212-7798

グループ関連会社

- TAパイル製造株式会社
- 株式会社東商

関東エリアの豊富な実績から

全国エリアへ 更なる拡大



社長メッセージ

トーヨーアサノはコンクリートパイルの製造を行うメーカーです。
建物を建てる。人々がより安心して利用できるよう、建物を地中から支えるのが“杭”。
私たちは“杭”で未来を創っています。

当社の求める人材は、 努力を惜しまず成長する意欲がある人です

当社への入社に関心を持っていただき、誠にありがとうございます。
当社の主力事業であるコンクリートパイル事業は、日々のくらしで目に見えるものではありませんが、地面の中で建築物を支えるという大変重要な役割を担っています。専門的な事業内容ではありますが、採用情報のコーナーでは先輩社員の働き方を含めて、なるべく分かりやすい情報発信をしていきますので、どうぞよろしくお願いいたします。

私が求める人材像は、努力することの大切さを共有できる人です。これからの世の中は、AIなど情報通信技術が更に発展し、働き方や人間に求められる仕事も大きく変わってくるかもしれません。このような環境変化において、最も大切なことは環境変化に対応して自分たちも変わること、進化することです。そのためには、しっかりと努力を続けることが何よりも大切です。

今現在において大変な努力家である必要はありません。社会に出てから努力家になれば十分です。しかし、その気持ちをいつまでも持ち続けることが大切です。たくさんの未来の努力家たちと出会えることを楽しみにしています。

株式会社トーヨーアサノ
代表取締役社長 植松 泰右



■ 経営理念



■ 社是



沿革

会社の沿革

合併前沿革	株式会社東洋パイルヒューム管製作所	合併前沿革	東扇アサノポール株式会社
1951年12月	静岡県沼津市原に於いて、株式会社東洋パイルヒューム管製作所本工場を資本金1,800千円で設立	1951年 3月	日本高圧コンクリートポール株式会社を資本金2,000千円で設立
1962年 9月	資本金105,000千円に増資し、株式を東京証券取引所第二部に上場	1954年 4月	日本高圧コンクリートポール株式会社をアサノポール株式会社と改称
1968年 9月	小笠工場建設、生産開始	1957年10月	東急コンクリート工業株式会社を資本金100,000千円で設立
1969年11月	沼津工場建設、生産開始	1974年 6月	アサノポール株式会社が東京工場建設、生産開始
1978年 3月	資本金501,420千円に増資	1982年10月	東急コンクリート工業株式会社を東扇コンクリート工業株式会社と改称
1982年10月	特定建設業許可（とび・土木事業）取得	1985年 4月	東扇コンクリート工業株式会社とアサノポール株式会社が合併し、「東扇アサノポール株式会社」と改称
1997年 3月	東扇アサノポール株式会社と合併し、社名を「株式会社トヨーアサノ」と改称 資本金720,420千円に増資		
合併後沿革	株式会社トヨーアサノ（存続会社：東洋パイルヒューム管製作所）		
1997年 3月	株式会社東洋パイルヒューム管製作所と東扇アサノポール株式会社が合併し、「株式会社トヨーアサノ」と改称 東京証券取引所第二部 資本金720,420千円		
2000年 3月	日本セグメント工業株式会社の株式を追加取得し、子会社とする。		
2002年 2月	沼津工場を閉鎖し、コンクリートパイルの生産を東京工場に集約する。		
2003年 2月	小笠工場閉鎖		
2003年10月	トヨーアサノ販売株式会社の株式を100%取得し、子会社とする。		
2004年 3月	トヨーアサノ販売株式会社よりコンクリートパイル事業にかかる営業の一切を譲り受ける。		
2004年12月	日本セグメント工業株式会社沼津工場を閉鎖し、静岡工場に集約。		
2006年12月	トヨーアサノ販売株式会社を清算。		
2008年 1月	株式会社東商を会社分割し、当社株式を含む有価証券事業を営む株式会社東商ホールディングスを設立。		
2008年 2月	東洋鉄工株式会社の一部事業を株式会社東商へ譲渡。合わせて当社グループが保有する東洋鉄工株式会社の株式の一部売却。		
2017年 5月	コーポレート・ガバナンスのさらなる向上を図るとともに、迅速な意思決定と業務執行を可能な体制とし、経営の公正性、透明性および効率性を高めるため、監査等委員会設置会社に移行する		
2018年12月	経済産業省が地域経済牽引事業の担い手の候補となる地域の中核企業として、当社が「地域未来牽引企業」に選定される		
2019年 3月	取締役会の独立性・客観性と説明責任の向上、およびコーポレート・ガバナンス体制のさらなる強化を図るため、指名・報酬委員会を設立		
2020年 1月	株主の皆様への感謝とともに当社株式投資の魅力を高め、中長期的な株式保有および地元静岡県沼津市の情報発信と地域社会への貢献のため、沼津市近郊産の商品を対象とした株主優待制度を導入する		
2021年12月	70周年を迎える		
2022年 4月	東京証券取引所の市場区分の見直しにより、東京証券取引所の市場第二部からスタンダード市場に移行		
2023年 2月	日本セグメント工業株式会社の株式全てを譲渡し、連結子会社から除外		
2023年 6月	資本金を1億円に減資		
2024年 2月	名古屋証券取引所メイン市場上場		
2025年 3月	新本社竣工に伴い、沼津市原に本社を移転		

製品・工法開発の沿革（合併後）

JIS認証・製品評定（最終更新のみ）		認定取得・性能評定	
1997年 3月	合併に伴う商品名変更 TAFCO-SCパイル（φ700～1000：常圧蒸気養生） TAFCO-SCⅡパイル（φ400～1000：常圧蒸気養生） TAFCO-MCパイル（φ300～600：常圧蒸気養生）	2000年 5月 以前	大臣認定工法（旧建築基準法） KMN、STKMN工法（プレボーリング拡大根固め工法） STJ工法（中掘り拡大根固め工法） セリファー FK工法（摩擦杭工法）
1997年12月	TAFCO-PHCパイル（φ700、800：AC養生） TAFCO-STパイル（6070～80100：AC養生） TAFCO-SCパイル（φ300～600：常圧蒸気養生）	2002年 6月 2003年 7月	MRX工法（摩擦杭工法（プレボーリング拡大根固め工法）） MRXX工法【砂・礫】（プレボーリング拡大根固め工法）
1998年 6月	TAFCO-PHCパイル（φ300～600：AC養生） TAFCO-STパイル（3035～5060：AC養生）	2005年11月 2006年 5月	MRX工法（杭径、杭長範囲拡大） MRXX工法【砂・礫】（杭径範囲拡大） MRXX工法【粘土】（プレボーリング拡大根固め工法）
1999年 9月	TAFCO-FKパイル（300450～600750：AC養生）	2008年 6月	ジーロック工法【砂・礫】（プレボーリング拡大根固め工法）
2008年 4月	JISⅡ類 認証【PHCくい、PRCくい、SCくい】	2009年 1月	Hyper-NAKSⅡ工法【砂・礫】（中掘り拡大根固め工法）
2015年 8月	HIT-SCⅢパイル（φ600～1000：AC養生）	2012年 3月	Hyper-ストレート工法【砂・礫】（プレボーリング拡大根固め工法）
2017年11月	JISⅡ類 認証【粒度調整灰（スーパーアッシュ）を用いたエコパイル（ER）：PHCくい、PRCくい、SCくい】	2014年 1月 2014年12月	Hyper-ストレート工法【粘土】（プレボーリング拡大根固め工法） Hyper-ストレート工法【粘土】（杭径範囲拡大）
2021年 5月	TAFCO-PHCパイルJ（φ300～1000：常圧蒸気養生） TAFCO-STパイルJ（3035～100110：常圧蒸気養生） TAFCO-CPRCパイル（φ300～1000：蒸気、AC養生）	2017年 8月 2020年 3月	MRXX工法【砂・礫】（杭径範囲拡大） MRXX工法【砂・礫】（くい先端平均N値の下限值変更） MRXX工法【粘土】（先端支持力係数α値変更、くい先端平均N値の下限值変更）
2021年 6月	HIT-TSPRCパイル（300～1200：AC養生） HIT-TSPRC-STパイル（3035～110120：AC養生）	2023年11月	TPJ【無溶接継手】性能評定
2022年 1月	HIT-CPRCパイル（φ300～1000：AC養生）	2024年 1月	Hyper-ストレートNT工法【砂・礫】（プレボーリング拡大根固め工法）
2023年 3月	HIT-PRC-STパイル（3035～100110：AC養生）	2024年 9月	PJ【無溶接継手】性能評定
2023年 6月	HIT-PHCパイル（φ300～1200：AC養生） HIT-STパイル（3035～110120：AC養生）		
2023年 7月	HIT-SCパイル（φ318.5～1200：AC養生） HIT-SCⅡパイル（φ318.5～1200：AC養生）		
2023年 9月	HIT-FKパイル（300450～600800：AC養生）		
2024年 9月	HIT-WSCパイル（φ400～1200：AC養生）		
2025年 4月	RANK-PHCパイル（φ300～1200：AC養生）		
2025年 4月	RANK-STパイル（3035～110120：AC養生）		

Strength

トヨーアサノの強み

杭（パイル）の製造、設計支援、施工に関わる総合技術こそが当社の強みであり、確固たる管理体制で信頼・安全・顧客第一を実現します。

01 日本最大級の工場

当社は業界で唯一工場が東京都に立地し、主に関東・山静・関西地区に製品を提供するとともに、満足のいくサービスでお応えします。

敷地面積	……69,632㎡	バッチャープラント	……2式
月産能力	……20,000t	建築面積	……12,530㎡
製柱機	……9機	試験設備	……1式
蒸気養生槽	……20槽	オートクレーブ	……5基

東京工場はJIS A 5373 (PHC杭) のJIS認証工場です。



02 設計支援、製造、施工に関わる総合技術(杭×TECHNOLOGY) 一貫したフォロー体制。



- 設計支援**
建物の規模や地盤、敷地の広さや搬入状況など様々な条件を考慮し、最適な杭基礎をご提案しています。
- 製造**
最適な生産方法の選択により、短納期での出荷に対応しており、製品の詳細情報をタブレット端末で管理することで品質を確保します。
- 施工**
施工管理・エビデンスの共有に「kintone」、「現場検査マイスター」といったツールを導入することで安全で正確な施工。



コンサルティング



設計支援

- ・周辺環境の配慮
- ・杭の選定
- ・工法の選定

概算検討 実施検討

プロジェクト管理



受注

- ・迅速対応
- ・最適な見積り
- ・施工のプランニング



製造

- ・最適な生産方法の選択
- ・杭の品質管理・短納期

杭 × TECHNOLOGY
トレーサビリティの確保



施工

- ・施工の安全管理・品質管理
- ・経験に基づいた施工対応

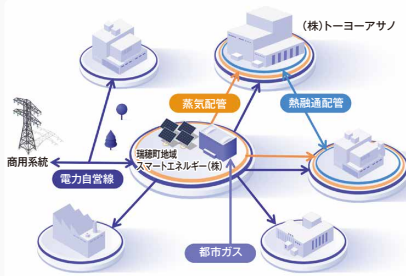
杭 × TECHNOLOGY
IoT技術を活用した管理体制

03 コージェネ大賞 優秀賞受賞



スマートエネルギー事業

省エネ・CO₂削減と地域の防災力向上など 東京都西多摩郡瑞穂町地域の発展に貢献





■ 東京工場の概要

工場名 株式会社トーヨーアサノ 東京工場 所在地 東京都西多摩郡瑞穂町富士山栗原新田字宮原161-1

電話番号 042-557-3983

FAX番号 042-557-3977

敷地面積 69,632㎡(21,064坪)

建築面積 12,530㎡(3,790坪)

従業員 145名(派遣・協働会社社員含む)2025年3月末現在 外国人比率:約40%(フィリピン、ペルー、アフリカ諸国など)

月産能力 20,000t(2024年度実績9,500t/月、2023年度実績12,600t/月)

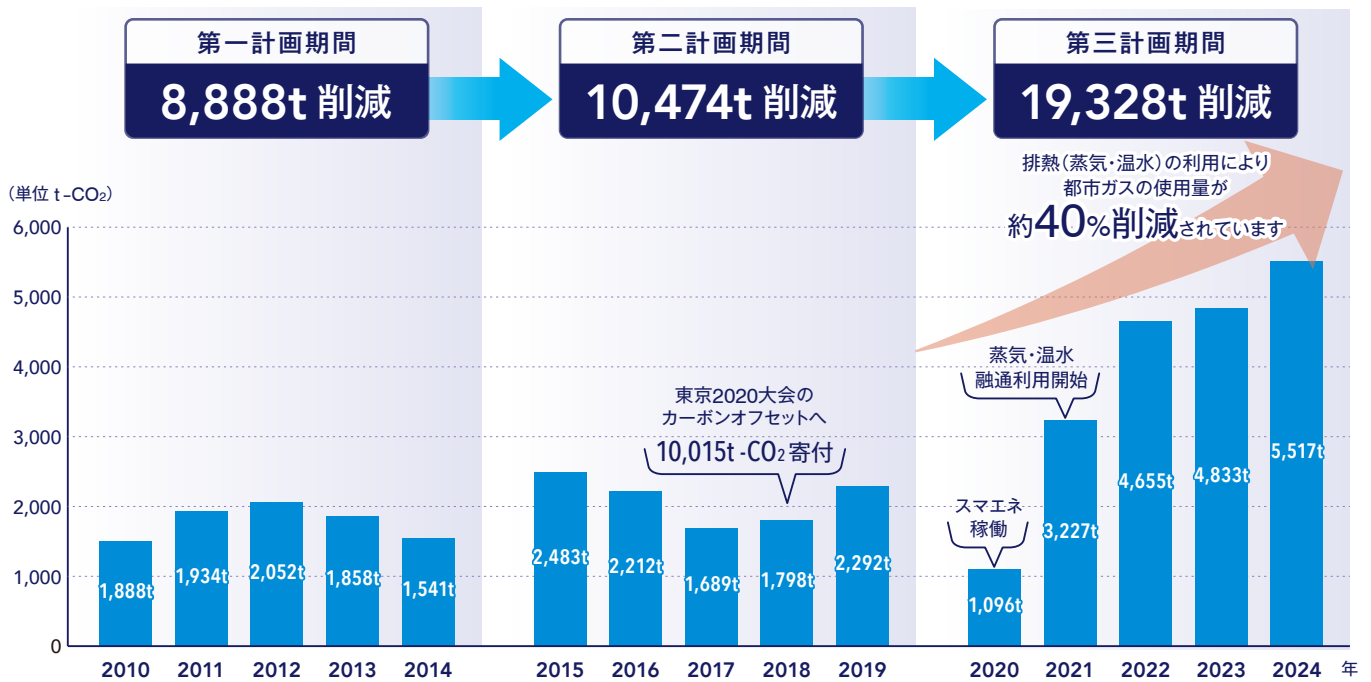
生産開始 昭和49年6月

業界で唯一工場が東京都に立地し 関東・山静地区を中心に
 東北～中部地区に製品を提供すると共に、満足のいくサービスでお応えします。

交通案内



- 圏央道:(車) 青梅ICより約3km
- JR青梅線:(車) 羽村駅より約5.5km
- 中央自動車道:(車) 八王子ICより約14km
- JR八高線:(徒歩) 箱根ヶ崎駅より約2.5km

CO₂の排出削減量■ CO₂削減への継続的な取り組み

制度を超えて、10年以上続けてきた確かな成果

トヨーアサノ東京工場は、2010年から東京都の「総量削減義務と排出量取引制度」に基づき、CO₂削減に計画的に取り組んできました。第1計画期間(2010~2014年)では必要削減量を大幅に上回り、第2計画期間(2015~2019年)でも同様に都の基準を超える成果を達成しました。

削減努力を止めることはなく、省エネ設備の導入や効率改善を積み重ねています。これまで10年以上にわたる取り組みで、当工場は継続的にCO₂排出量を減らし続けており、長年にわたる努力は確実に環境負荷を低減し、持続可能な社会づくりへとつながっています。

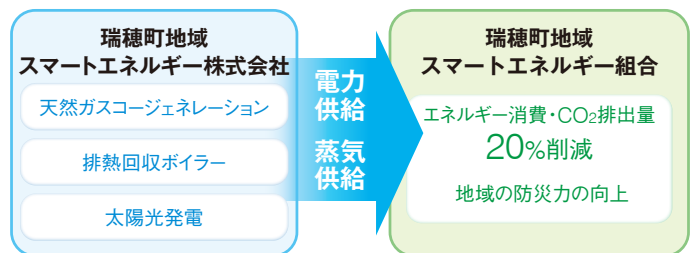
■ スマートエネルギー事業の取り組み

エネルギーを創り、無駄なく使い、地域へ還元する

トヨーアサノは2019年7月、CDエナジーダイレクト・入間ガス・INPEX(国際石油開発帝石)の3社と共同で「瑞穂町地域スマートエネルギー株式会社」を設立しました。さらに地域企業5社と組合を結成し、地域と一体となったエネルギー利用の最適化を進めています。

東京工場内には約1万kWの天然ガスコージェネレーション設備と、毎時約5tの排熱回収ボイラーを設置。発電と同時に発生する熱を蒸気として有効活用し、効率的に電力と熱を地域に供給しています。

本事業は東京都の「スマートエネルギーエリア形成推進事業」に認定され、2021年4月に本格稼働。約20%の省エネ・CO₂削減効果を実現するとともに、災害時の電源確保やインフラ安定化など、防災面でも地域社会に貢献しています。

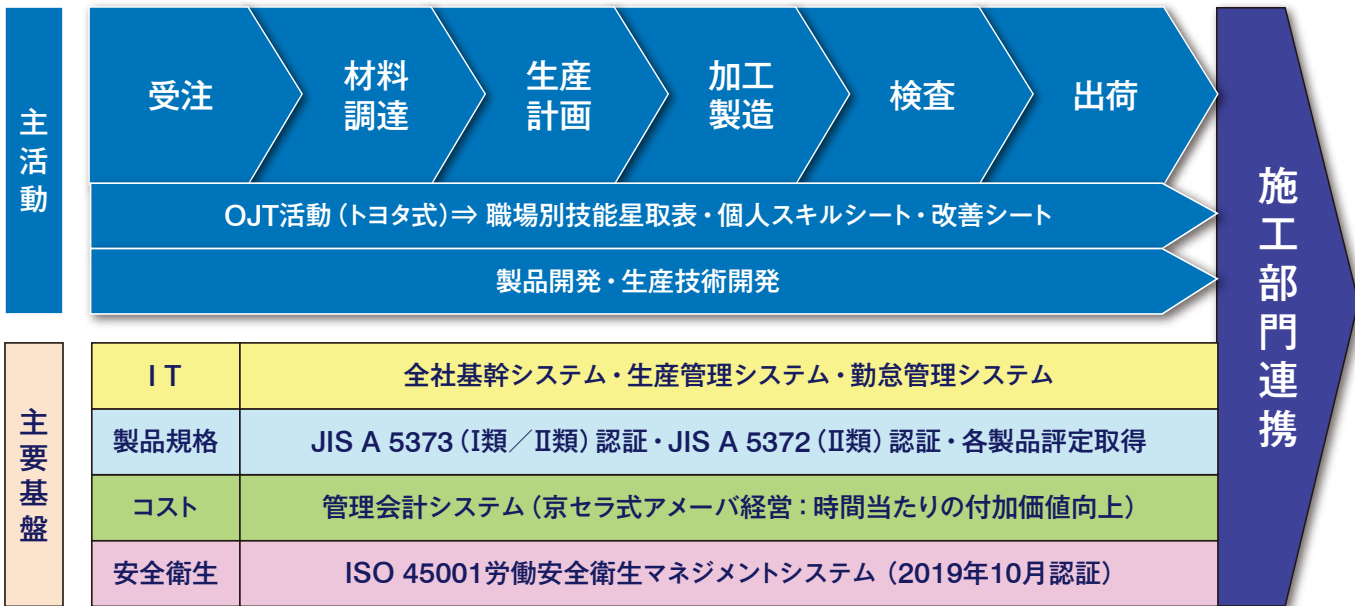


天然ガスコージェネレーション設備 外観



天然ガスコージェネレーション設備 内観

■ 東京工場のOperations Management System (オペレーション マネジメント システム)



※ ISO45001適用範囲: 株式会社トヨーアサノ 東京工場 〒190-1204 東京都西多摩郡瑞穂町富士山栗原新田161-1
 適用対象事業活動: 当工場の全業務および全商品とし、当工場における既製コンクリート杭の製造等に関する労働安全衛生マネジメントシステムに適用する。

■ JIS認証取得製品一覧 (2025.9.4時点)

分類	プレキャスト プレストレストコンクリート製品くい類				プレキャスト 鉄筋コンクリート製品くい類	
	プレストレストコンクリートくい			プレストレスト鉄筋コンクリートくい	鋼管複合くい	
	PCくい	STくい	節くい	PRCくい	PRC-STくい	SCくい
I類	TAFCO-PHCパイル TAFCO-PHCパイルJ	TAFCO-STパイル TAFCO-STパイルJ	TAFCO-FKパイル	—	—	—
II類	TAFCO-PHCパイル ER-TAFCO-PHCパイル TAFCO-PHCパイルJ ER-TAFCO-PHCパイルJ TAFCO-PHCパイル(HS) ER-TAFCO-PHCパイル(HS) TAFCO-PHCパイルJ(HS) ER-TAFCO-PHCパイルJ(HS) TAFCO-PHCパイル(SAT) ER-TAFCO-PHCパイル(SAT) TAFCO-PHCパイルJ(SAT) ER-TAFCO-PHCパイルJ(SAT)	TAFCO-STパイル ER-TAFCO-STパイル TAFCO-STパイルJ ER-TAFCO-STパイルJ	TAFCO-FKパイル ER-TAFCO-FKパイル	TAFCO-CPRCパイル ER-TAFCO-CPRCパイル	—	TAFCO-SCパイル ER-TAFCO-SCパイル TAFCO-SC IIパイル ER-TAFCO-SC IIパイル
	HIT-PHCパイル ER-HIT-PHCパイル HIT-PHC-HSパイル ER-HIT-PHC-HSパイル HIT-PHC-SATパイル ER-HIT-PHC-SATパイル	HIT-STパイル ER-HIT-STパイル	HIT-FKパイル ER-HIT-FKパイル	HIT-CPRCパイル ER-HIT-CPRCパイル HIT-TSPRCパイル	HIT-PRC-STパイル ER-HIT-PRC-STパイル HIT-TSPRC-STパイル	HIT-SCパイル ER-HIT-SCパイル HIT-SC IIパイル ER-HIT-SC IIパイル

東京工場概要 ④

■ 小径から大径まで、幅広い杭を一工場で製造

製造ラインが二つあることにより、直径300~1200mmを単一工場で製造。幅広いニーズに一貫して対応できる体制です。

A 事務所



B スマートエネルギー建屋 (発電所)



C 試験室



① 生産体制

小径ライン φ300 ~ φ600
大径ライン φ600 ~ φ1200



② オートクレーブ 設備



③ SC端板溶接



D 出荷前検査



C 試験機



中間検査



④ 施工用金具取付 (回転金具、FC)



事業内容

株式会社トーヨーアサノは、建物の基礎となるコンクリートパイルの製造、施工を中心にお客様のニーズに合わせた設計の提案を行っております。



■ 基礎事業



コンクリートパイル製造

東京都にある業界唯一の工場で、自社製品すべての製造に対応しています。JISの認証・ISO45001の認証を取得し、コンパクトに集約された生産体制によるスピード感のある納品が可能です。



施工

当社の施工は、狭小地を含む幅広い物件サイズに柔軟に対応しており、お客様の多様な要望に応えるため、経験豊富な技術者を抱えています。また、施工管理装置を活用することで、安全かつ正確な施工を提供しています。

事業構成比

基礎事業

(コンクリートパイル事業)

98.7%

クイテック
杭 × TECH

製造、設計支援、施工に関わる総合技術を提供

建物の条件や要望に応じ、コストメリットを考慮した最適な実施設計を提供。施工ではあらゆる規模や困難な狭小地にも対応し、「kintone」、「現場検査マイスター」といったツールを取り入れテクノロジーに裏付けされた精密な施工を実施。

杭とTECHNOLOGY(テクノロジー)を掛け合わせた、トーヨーアサノの新しい総合技術の総称である。

不動産事業

1.3%

沼津工場跡地にカインズホーム沼津店を誘致し、不動産賃貸事業を行っています。日々のメンテナンスや改修工事を行いながら、賃貸用不動産としての価値の維持・向上に努め、今後も安定的・継続的な収益を計上していきます。

製品紹介

株式会社トーヨーアサノは、信頼のブランドネーム「TAFCO」を掲げ、安心・確実で選ばれる高品質の製品供給に努めてきました。

建築、橋梁、基礎工事など、様々なプロジェクトにおいて、あらゆる杭の需要に迅速に対応します。

高強度プレストレストコンクリートパイプ



PHCパイプ

高強度のコンクリートを遠心成形し、プレストレスを導入した最もポピュラーなパイプ

TAFCO-PHC TAFCO-MC

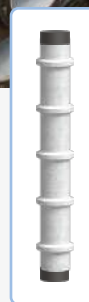
HIT-PHC TAFCO-ST HIT-ST



FKパイプ

PHCパイプの外表面に1mごとに節部を設けた杭で、大きな摩擦力が得られ、経済性に優れたパイプ

TAFCO-FK HIT-FK



高強度プレストレスト鉄筋コンクリートパイプ

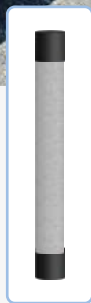


PRCパイプ

PC鋼材間に異形棒鋼を配置した杭で、靱性が高く耐震性と経済性に優れたパイプ

TAFCO-CPRC HIT-CPRC HIT-TSPRC

HIT-PRC-ST HIT-TSPRC-ST



外殻鋼管付きコンクリートパイプ

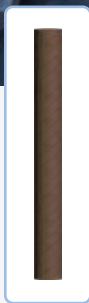


SCパイプ

外殻鋼管付きコンクリートパイプで、最も耐震性が高いパイプ

TAFCO-SC TAFCO-SC II

HIT-SC HIT-SC II



製品詳細については下記リンクよりご確認いただけます。

製品について

製品一覧、特徴、製品規格表、適用工法などが確認できます。



カタログダウンロード

総合カタログがダウンロードできます。



工法紹介

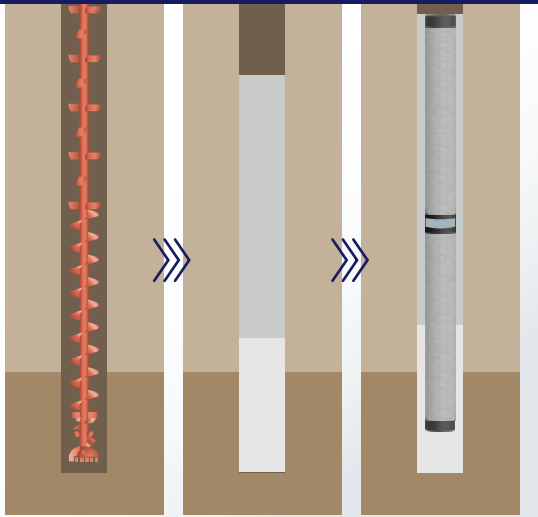
株式会社トヨーアサノは、様々な建造物の基礎構築において、最適な工法をご提案し、経験に基づいた確かな施工をご提供いたします。

■ 主要工法

Hyper-ストレート工法 Hyper-ストレートNT工法

埋込み工法 プレポーリング拡大根固め工法

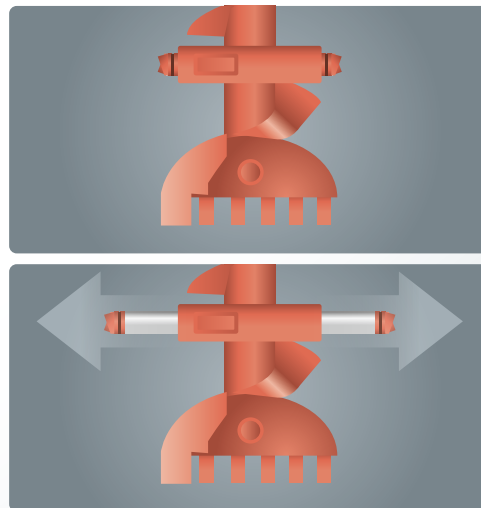
POINT 全掘削工程を同径で施工するストレート掘削のため、施工管理が容易で短工期。



MRXX工法

埋込み工法 プレポーリング拡大根固め工法

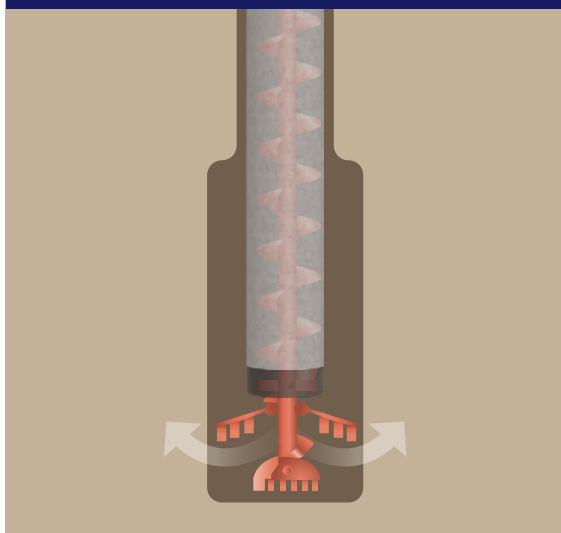
POINT 油圧機構による掘削拡大ビットにより、確実な掘削管理を実現。



Hyper-NAKSII工法

埋込み工法 中掘り拡大根固め工法

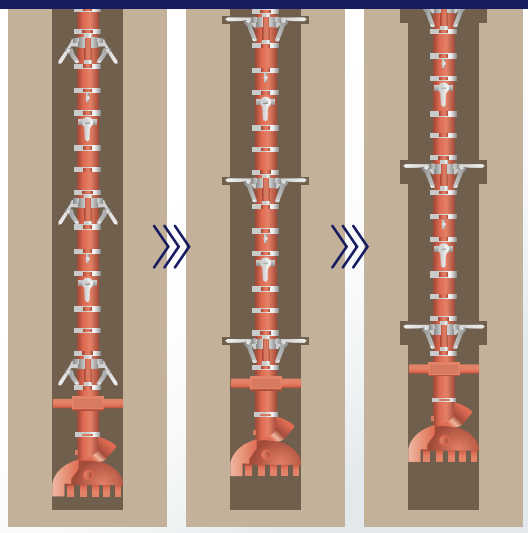
POINT 杭先端地盤を掘削・排土しながら杭を連続的に沈設し、高い施工精度を得ます。



MRX工法

埋込み工法 プレポーリング拡大根固め工法

POINT 地盤を節形状に掘削攪拌。ソイルセメントと杭を一体化させ高い支持力を得ます。



その他工法につきましては下記リンクよりご確認いただけます。

工法について

全工法一覧、各工法詳細（適応施工長・認定書・評定書）、検討物件別 工法選択例などが確認できます。



工法カタログダウンロード

各工法のカタログ、総合カタログがダウンロードできます。





■ 新卒採用募集要項

★大学新卒 総合職(営業)に配属となった場合

月給 **267,000円**

詳細 基本給 : 217,000円
 営業手当 : 20,000円
 固定残業代(約17時間相当) : 30,000円

※固定残業代を超える時間外労働分についての割増賃金は追加支給します。
 ※他にも手厚い福利厚生がございます。別紙をご参照ください。



募集人数	5名	休日休暇	完全週休2日制 夏季、年末年始休暇 誕生日休暇他 年間休日122日 初年度有給休暇10日
職種	(1) 営業職 (2) 工事施工管理職 (3) 研究開発職 (4) 管理事務職	賞与	2024年度実績 平均支給額 5.6ヶ月分(基本給)
勤務地	(1) 東京事務所・静岡営業所 (2) 東京事務所・沼津営業所 (3) 東京事務所・東京工場 (4) 本社・東京事務所・東京工場	昇給	2024年度実績 昇給平均額 5,000円
勤務時間	午前9時00分から午後 5時45分(実働8時間)	福利厚生	各種社会保険 退職金制度 社宅制度 定年後再雇用制度

～オープン・カンパニー 随時募集受付中～

1DAY

オープン・カンパニー

1DAYオープン・カンパニー
体験を通して業界を知る!

——— 下記内容の中からお選びいただけます。 ———

沼津本社

会社案内
 ● 管理部
 ● 営業部
 ● 工事部

東京事務所

会社案内
 ● 営業部
 ● 技術部
 ● 工事部

東京工場

工場案内
 ● 工場見学
 ● 生産管理
 ● 品質管理

5DAY

インターン

5DAYインターン
毎年夏開催

5日間各部署をまわっていただき、ご自身に合った部署が見つかる5DAYインターン。詳しくは下記連絡先までお問い合わせください。



※オープン・カンパニー内容に応じて、沼津本社・東京事務所・東京工場のいずれかでの実施を予定しております。
 ※遠方よりご参加の方には交通費を支給します。 ※昼食付です。

連絡先 経営企画室 宮崎 TEL:055-967-3535 E-mail:soumu@toyoasano.co.jp

充実した福利厚生

当社では従業員一人ひとりが充実した環境のもと自己成長を遂げ、安心して仕事に打ち込めるよう様々な制度を用意しています。



特に、奨学金支援制度と社宅制度は手厚い制度となっております。

奨学金支援制度

最大支援金額

240万円

月額最大

20,000円支給



※月額返済額の半額(端数切り上げ)を会社が補助します
入社後10年間は奨学金返済金額の一部を会社が負担します。
対象者:35歳未満の正社員

社宅制度

社宅利用者 50人

月額 58,500円支給

最大支援期間 10年間



※写真はイメージです

勤務先まで遠く、自宅から通勤ができない方が入社した場合、勤務先近くに社宅を借りて、そこに入居してもらう制度です。社宅は入居者本人の希望によって決定します。

その他福利厚生

- 資格取得支援制度
- 各種社会保険完備
- 持株会制度
- 慶弔見舞金
- 保養所(契約施設)
- 退職金制度

連絡先 管理部 総務課 成瀬 TEL:055-967-3535 E-mail:soumu@toyoasano.co.jp

ここから、未来を築く。

ZEB(省エネ)

× 働きやすさ

× 地域との共生

創業以来拠点としてきた沼津の地で、
環境と人にやさしい新本社から、事業を展開しています。



\\ BELS最高評価 6つ星を取得 //

建築物の省エネ性能を評価する国の第三者認証制度「BELS」において、
トーヨーアサノ新本社は最高評価の6つ星を取得しました。
エネルギー消費を抑えた建物として、環境配慮と信頼性を証明しています。



未来を支える基礎づくり

株式会社トーヨーアサノ

沼津本社

〒410-0312 静岡県沼津市原815-1
管理部 TEL.055-967-3535 沼津営業所 TEL.055-966-1515

東京事務所

〒160-0022 東京都新宿区新宿5-13-9 太平洋不動産新宿ビル5F・6F
パイル営業本部 TEL.03-3356-3171



1 ZEB取得×環境への取り組み

新本社は、社会インフラを支える会社として「質実剛健」であり、次世代社会に対応した環境配慮型の建物というコンセプトをもとに設計されました。ZEB(ゼブ)とは「Net Zero Energy Building(ネット・ゼロ・エネルギー・ビル)」の略で、建物で使う年間のエネルギー消費量を、太陽光発電などによる創エネで実質ゼロ以下に抑える建築手法です。

高断熱外皮や高効率空調、LED照明、全熱交換器、屋上の太陽光発電により、エネルギー収支ゼロを実現しています。



2 快適に働ける空間づくり

新本社では、自然光を取り入れた明るく開放的な執務空間を実現しています。南北に設けた大きな窓やトップライト、光庭によって、室内全体に自然の光が行き渡り、日の移ろいを感じられる環境です。中央にはカフェスペースを配置し、空間ごとに「動」と「静」が共存するゾーニングを施しました。さらに、木材や自然素材のシラス壁、グラデーションカーペットなど、素材面からも快適性に配慮しています。



3 地域とともに歩むデザイン

旧東海道に面する立地に配慮し、周辺の寺社や旧街道の歴史ある街並み、そして海岸の千本松原の風景に相応しいよう、和の植栽を取り入れるなど外構全体を周囲の景観に調和させました。

また、南北に視界が抜ける建物配置や、富士山への軸線を意識した構成により、地域に開かれた拠点を実現しています。

さらに、地域住民が日常的に通行する西側道路の景観にも配慮し、落ち着いた環境づくりを行っています。

